



ISTITUTO SUPERIORE GALILEI CONEGLIANO

ISTITUTO TECNICO

Elettronica ed Elettrotecnica – Meccanica, Meccatronica ed Energia – Grafica e Comunicazione

ISTITUTO PROFESSIONALE

Industria e Artigianato per il Made in Italy – Manutenzione e Assistenza Tecnica – Corso serale



Prot. 2371/2025

Conegliano, 12/03/2025

**Ai Dirigenti Scolastici
Istituti Tecnici Industriali
Articolazione Elettronica
Loro Sedi**

Oggetto: Comunicazioni e programma Gara Nazionale 2025 degli ITI con articolazione Elettronica.

Buongiorno,

in riferimento alla Vostra iscrizione alla Gara Nazionale Elettronica 2025 che si terrà nei giorni 14 e 15 maggio 2025, con la presente comunichiamo le strutture ricettive disponibili nel Nostro territorio, programma dell'evento e informazioni utili.

1. Strutture ricettive:

STRUTTURA	INDIRIZZO	RECAPITO TELEFONICO	sito web	indirizzo mail	PREZZO CAMERA MATRIMONIALE	PREZZO CAMERA SINGOLA	SERVIZI	TASSA SOGGIORNO
HOTEL CRISTALLO	Corso Mazzini, 45 - 31015 Conegliano (TV)	0438 35445-6	www.hotelcristalloconeigliano.it	info@hotelcristalloconeigliano.it	115,00 €	80,00 €	colazione a buffet	1,60 €
HOTEL CANON D'ORO	Via XX settembre, 131 - 31015 Conegliano (TV)	0438 34246	www.hotelcanondoro.it	info@hotelcanondoro.it	140,00 €	105,00 €	English Breakfast	1,80 €
CAMPUS SAN FRANCESCO	Via Edmondo De Amicis, 4 - 31015 Conegliano (TV)	333 9538987	www.campusanfrancesco.it	info@campusanfrancesco.it	100,00 €	70,00 €	colazione inclusa	1,00 €

Nella tabella trovate i nominativi e riferimenti delle strutture ricettive della zona che sono state contattate per l'evento. Sugeriamo, nel momento del contatto, di specificare che il Vostro istituto è iscritto all'evento "Gara Nazionale di Elettronica" dell'Istituto Galilei di Conegliano.

Inoltre consigliamo di contattare le strutture ricettive il prima possibile in quanto nei giorni interessati all'evento nella città di Conegliano e paesi limitrofi sono organizzati vari eventi culturali.

2. Programma evento:

- **Mercoledì 14/05/2025:**

7.40 Ritrovo presso piazzale San Martino con pullman organizzato dalla scuola per trasferimento verso l'Istituto



ISTITUTO SUPERIORE GALILEI CONEGLIANO

ISTITUTO TECNICO

Elettronica ed Elettrotecnica – Meccanica, Meccatronica ed Energia – Grafica e Comunicazione

ISTITUTO PROFESSIONALE

Industria e Artigianato per il Made in Italy – Manutenzione e Assistenza Tecnica – Corso serale



- 8.00 Studenti e Docenti accompagnatori – Ritrovo presso IS Galilei, saluto di benvenuto (Dirigente scolastico e autorità).
Presentazione della Commissione.
- 8.15 Studenti: identificazione dei partecipanti e indicazioni sullo svolgimento della Gara Nazionale di Elettronica.
- 8.30 – 13.30 Studenti: somministrazione della 1^a prova (5 ore)
- 8.30 – 13.00 Docenti accompagnatori: Visita
- 13.30–15.00 Studenti: pranzo presso ristorante in Conegliano.
Docenti accompagnatori: pranzo
- 15.00–18.00 Studenti e Docenti accompagnatori: Visita
- 18.00–19.30 Tempo libero
- 19.30–23.30 Studenti e Docenti accompagnatori: serata di gala: cena e consegna attestati di partecipazione

• **Giovedì 15/05/2025:**

- 7.40 Ritrovo presso piazzale San Martino con pullman organizzato dalla scuola per trasferimento verso l'Istituto
- 8.00 Studenti e Docenti accompagnatori: Ritrovo presso IS Galilei
- 8.30 – 13.30 Studenti: somministrazione della 2^a prova (5 ore)
- 8.30 13.30 Docenti accompagnatori: Visita
- 13.30 Studenti e Docenti accompagnatori: Pranzo presso Ristorante e/o pranzo al sacco per chi ha problemi di orario per il rientro

Agli Istituto che desiderano usufruire del mezzo di trasporto dall'albergo all'Istituto, si chiede gentilmente di dare adesione entro e non oltre il 20 marzo 2025.

A disposizione per eventuali chiarimenti, ringrazio anticipatamente e porgo cordiali saluti.

IL DIRIGENTE SCOLASTICO
Dott.ssa Maria Chiara MASSENZ
(Documento firmato digitalmente)



ISTITUTO SUPERIORE GALILEI CONEGLIANO

ISTITUTO TECNICO

Elettronica ed Elettrotecnica – Meccanica, Meccatronica ed Energia – Grafica e Comunicazione

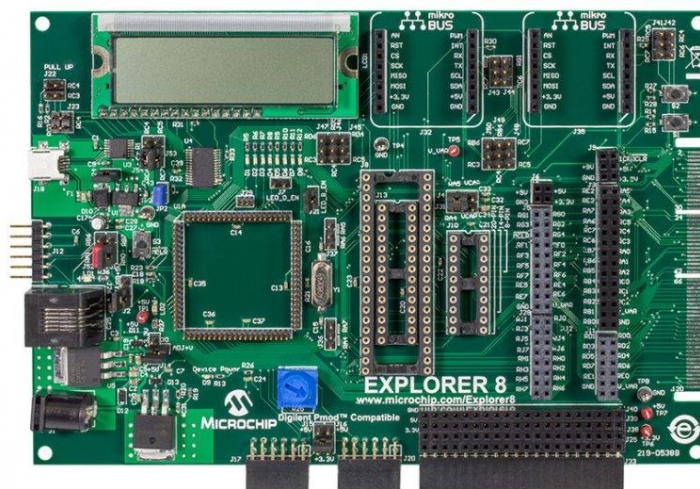
ISTITUTO PROFESSIONALE

Industria e Artigianato per il Made in Italy – Manutenzione e Assistenza Tecnica – Corso serale

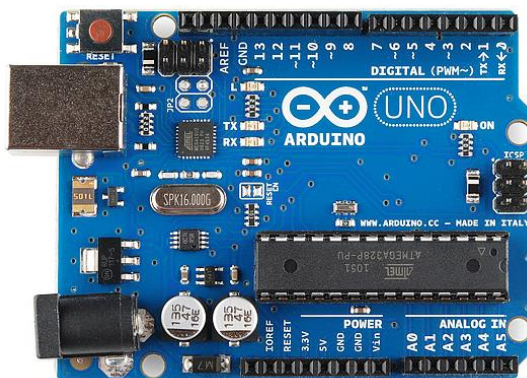


ALLEGATO INDICAZIONI SULLA SECONDA FASE DELLA GARA NAZIONALE DI ELETTRONICA a.s. 2024/25

- La seconda fase della Gara nazionale di Elettronica sarà sviluppata su scheda EXPLORER 8 prodotta dalla Microchip in ambiente di sviluppo integrato (IDE) MPLAB X v4.10. La board sarà equipaggiata con microcontrollore ad 8 bit PIC16F887.



- In alternativa alla board EXPLORER 8, sarà possibile usare la scheda ARDUINO UNO in ambiente di sviluppo integrato (IDE) ARDUINO.



N.B. In entrambi i casi NON sarà consentito usare periferiche integrate o funzioni predefinite per implementare le seguenti azioni: PWM, ADC (es. analogRead, analogWrite), comparatori e interfacce per la trasmissione seriale.