



ISTITUTO SUPERIORE GALILEI CONEGLIANO

ISTITUTO TECNICO

Elettronica ed Elettrotecnica – Meccanica, Meccatronica ed Energia – Grafica e Comunicazione

ISTITUTO PROFESSIONALE

Produzioni Industriali e Artigianali – Manutenzione e Assistenza Tecnica – Corso serale



Comunicato n. 2

A:

**Docenti, personale ATA,
Studenti e Genitori**

Oggetto: Avvio dell'anno scolastico

Carissimi Docenti, personale ATA, studenti e studentesse, Gentilissimi Genitori,

dopo l'esperienza dello scorso anno scolastico e di parte dell'anno precedente, la didattica in presenza risulta essere oggi l'obiettivo prioritario per consentire a tutti gli studenti un'efficace azione didattica e un'indispensabile interazione sociale. Da nuova Dirigente di questo Istituto saluto calorosamente tutti voi, e sarò al vostro fianco, come lo saranno tutti i docenti e il personale ATA, affinché possiate vivere questo periodo senza ansia e in maniera produttiva.

Quest'estate ha visto l'inizio dei lavori di ristrutturazione e messa in sicurezza di una parte delle aule del Polo Tecnico, per creare un ambiente sano, funzionale e sicuro per tutti. Alcune classi saranno ospitate temporaneamente negli spazi messi a nostra disposizione nelle sedi del Patronato di San Martino, dell'IS Da Collo e nella sede del Polo Professionale in Via Pittoni, ma per tutti gli ambienti sono state create le condizioni di sicurezza e funzionalità indispensabili alla didattica in presenza.

Nel sito Web della scuola è pubblicato il Protocollo Sicurezza COVID-19 aggiornato al 10.09.21, ma per quanto questo regolamento possa contenere indicazioni precise e circoscritte, nessuno potrà mai garantirne l'efficacia se non c'è la collaborazione, il senso di responsabilità e la buona volontà da parte di tutti.

A tal proposito vi invito a mettere in atto le vostre competenze di cittadinanza attiva affinché ciascuno, nel limite delle proprie possibilità, possa contribuire alla ripresa sociale.

Qui di seguito sintetizzo in forma schematica le indicazioni di massima, utili per i primi giorni, per un sereno inserimento ed una proficua ripartenza.

Entra sempre dal cancello a cui corrisponde il percorso e la zona associata alla tua classe (vedi tabelle successive). Tali percorsi sono da utilizzare in ingresso alla prima ora e in uscita all'ultima ora. Nelle ore intermedie per gli spostamenti aula-laboratorio o aula-palestra si devono seguire le vie più brevi e la scelta varia a seconda della posizione dell'aula rispetto al laboratorio o alla palestra. La cartellonistica e dei segni tracciati sulla pavimentazione vi aiutano a seguire il percorso.

Entra con la mascherina personale, poi, in classe, la sostituirai con la mascherina chirurgica fornita dalla scuola. La scuola ti fornirà una mascherina chirurgica al giorno pertanto sei obbligato ad indossare



ISTITUTO SUPERIORE GALILEI CONEGLIANO

ISTITUTO TECNICO
Elettronica ed Elettrotecnica – Meccanica, Meccatronica ed Energia – Grafica e Comunicazione
ISTITUTO PROFESSIONALE
Produzioni Industriali e Artigianali – Manutenzione e Assistenza Tecnica – Corso serale



sempre una mascherina nuova per questioni di sicurezza in quanto questi dispositivi sono efficaci solo per un tempo limitato, mediamente meno di una giornata se indossati continuamente.

Porta con te l'essenziale, necessario per le lezioni giornaliere, per non appesantire lo zaino, e attacca quest'ultimo alla spalliera della sedia. Alla stessa spalliera attaccherai anche il giubbotto in quanto gli attaccapanni sono interdetti.

Se puoi, porta con te, tutti i giorni, un panino o uno snack e/o una bevanda poiché i distributori automatici renderanno un servizio limitato in quanto l'uso è interdetto nell'orario di ingresso e d'uscita dalla scuola, nel cambio dell'ora di lezione e durante la ricreazione. Durante la lezione se hai la necessità di una bevanda calda, chiedi il permesso al docente e rispetta le indicazioni riportate davanti ai distributori automatici (distanziamento, numero di presenze, ecc.).

Se puoi installa l'app Immuni per limitare la diffusione del virus

1- Sede del Tecnico – Via Galilei 16



TECNICO – Via Galilei			
CLASSE	AULA	Cancello di ingresso	Zona
4BT	TEA	3	CD
4AM	OMU		
4BM	24/LAT		
3CMAE	24b		
5BM	25/DT		
5CMAE	AGG		

Sede legale e uffici segreteria: Via G. Galilei, 16 – 31015 Conegliano (TV) - Tel. 0438 61649 CM: TVIS026004 - CF: 91044380268
Sito Web: www.isgalilei.edu.it - PEO: TVIS026004@istruzione.it - PEC: TVIS026004@pec.istruzione.it





ISTITUTO SUPERIORE GALILEI CONEGLIANO

ISTITUTO TECNICO
 Elettronica ed Elettrotecnica – Meccanica, Meccatronica ed Energia – Grafica e Comunicazione
ISTITUTO PROFESSIONALE
 Produzioni Industriali e Artigianali – Manutenzione e Assistenza Tecnica – Corso serale



4CMAE	A0	1	I-L
3AGC	14		
5AM	1		
5AGC	AM1		
4AGC	AM2		
3AT	41	3	B
4AT	42		
5AT	43		
4BE	44		
3BT	49	3	A
5BT	50		
3AM	51		
3BM	52		
UFFICI		3bis (cancello pedonale)	B
Lab. Chimica Lab. Fisica Lab. Sistemi Meccanici Lab. CAD Lab. Saldatura Lab. Meccanica		3	E
Lab. Macchine Utensili Lab. Tecnologie Elettrotecnici Lab. Sistemi Elettrotecnici Lab. Elettrotecnica		3	C
Lab. Sistemi Elettronici Lab. Tecnologie Elettronici Lab. Elettronica		3	A
Lab. Tecnologie Meccanici		3	D
Lab. Grafica e Comunicazione		2	H

2- Sede I.S.I.S.S. DA COLLO – Via Galilei 6





ISTITUTO SUPERIORE GALILEI CONEGLIANO

ISTITUTO TECNICO

Elettronica ed Elettrotecnica – Meccanica, Meccatronica ed Energia – Grafica e Comunicazione

ISTITUTO PROFESSIONALE

Produzioni Industriali e Artigianali – Manutenzione e Assistenza Tecnica – Corso serale



TECNICO – Da Collo			
CLASSE	AULA	Cancello di ingresso	Zona
2AGC	DC1	Principale	Antistante le aule
2AMN	DC2		

3- Sede PATRONATO S.MARTINO – Via Fenzi 28



TECNICO – Patronato San Martino			
CLASSE	AULA	Cancello di ingresso	Zona
1ATE	SM1	Principale	Cortile
1BTE	SM2		
1CTE	SM3		
1AGC	SM4		
1BGC	SM5		
1AMN	SM6		
1BMN	SM7		
1CMN	SM8		
1 ITS Meccatronica	SM9		
2 ITS Meccatronica	SM10		



ISTITUTO SUPERIORE GALILEI CONEGLIANO

ISTITUTO TECNICO

Elettronica ed Elettrotecnica – Meccanica, Meccatronica ed Energia – Grafica e Comunicazione

ISTITUTO PROFESSIONALE

Produzioni Industriali e Artigianali – Manutenzione e Assistenza Tecnica – Corso serale



4- Sede del Professionale – Via Pittoni 16



PROFESSIONALE – Via Pittoni			
Classe	Aula	Zona	Percorso
1APB	15	C	2
1BPB	16	C	2
1CPBF	35	B	1
2APB	24	C	2
2BPB	10	B	1
2CPBF	8	B	1
3APA	68	F	3
3APM	76	H	8
3BPM	77	H	8
3PTPE	82	C	5
4APE	85	C	5
4APM	67	F	3
4PTPA	66	F	3
5APA	65	F	3
5APE	53	C	6
5PTPM	84	C	5
CLASSI DEL TECNICO – via Pittoni			
2ATE	55	C	6
2BTE	54	C	6

Sede legale e uffici segreteria: Via G. Galilei, 16 – 31015 Conegliano (TV) - Tel. 0438 61649 CM: TVIS026004 - CF: 91044380268
Sito Web: www.isgalilei.edu.it - PEO: TVIS026004@istruzione.it - PEC: TVIS026004@pec.istruzione.it





ISTITUTO SUPERIORE GALILEI CONEGLIANO

ISTITUTO TECNICO

Elettronica ed Elettrotecnica – Meccanica, Meccatronica ed Energia – Grafica e Comunicazione

ISTITUTO PROFESSIONALE

Produzioni Industriali e Artigianali – Manutenzione e Assistenza Tecnica – Corso serale

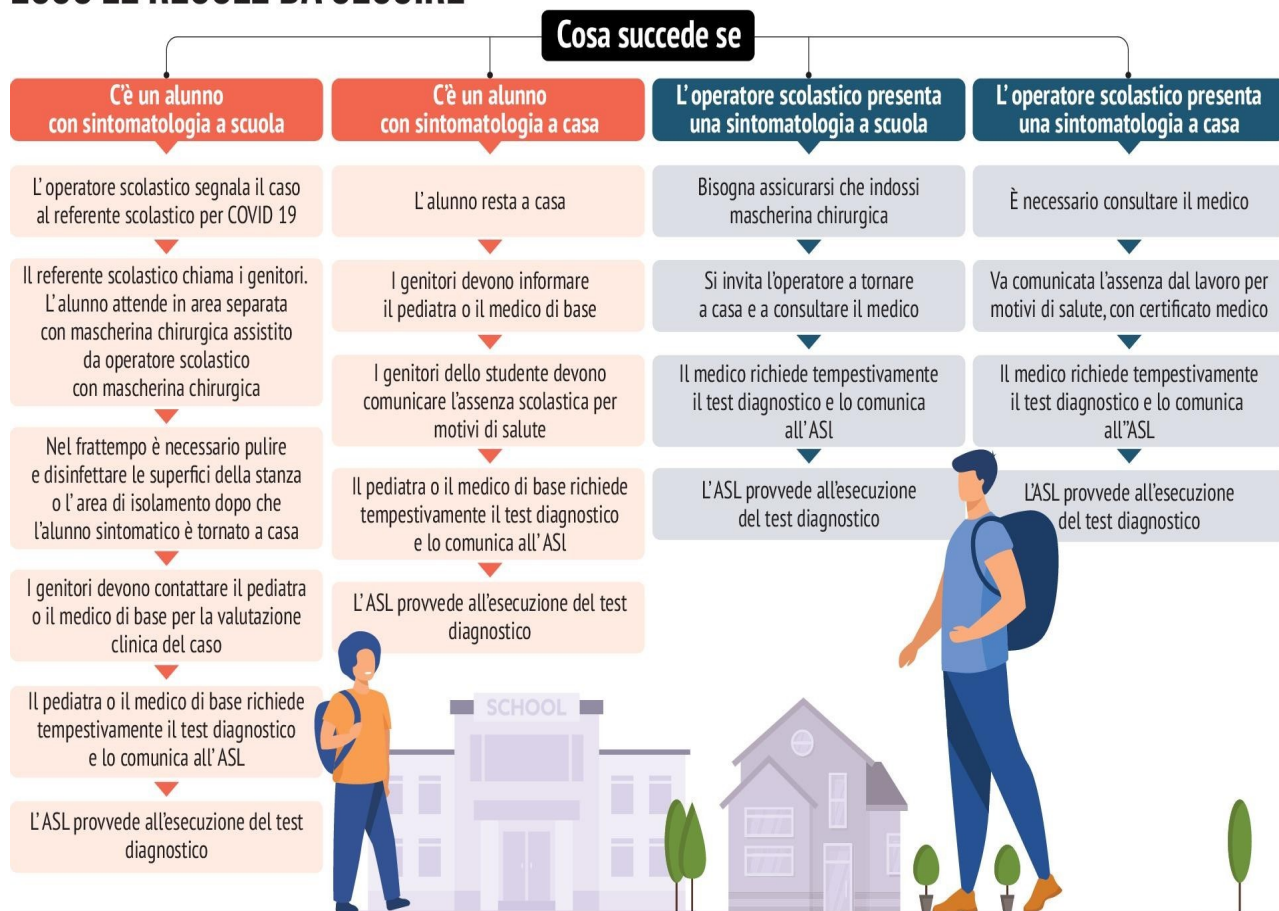


2CTE	56	G	4
2MNTE	57	G	4
2BMN	58	G	4
ITS – via Pittoni			
1ITS-Maglieria	29	A	7
2ITS-Maglieria	30	A	7
CORSO SERALE – via Pittoni			
1-2APS	10		Ingresso principale
3APS	15		Ingresso principale
4APS	16		Ingresso principale
5APS	8		Ingresso principale



Qual è la procedura da seguire quando uno studente o un operatore scolastico presenta una sintomatologia riconducibile al COVID-19?

ECCO LE REGOLE DA SEGUIRE



FONTE: Rapporto ISS COVID-19

L'EGO - HUB

Cosa succede dopo il Test diagnostico?

1. Se il Test è positivo la ASL avvia la ricerca dei contatti e le azioni di sanificazione.
2. Successivamente il Referente Covid della scuola deve fornire al Dipartimento di Prevenzione dell'ASL l'elenco dei compagni di classe e dei docenti a contatto nelle 48 ore precedenti per valutarli se sottoporli al Test diagnostico e/o metterli in quarantena.
3. Per coloro che sono stati messi in quarantena in seguito ad infezione da SARS- COV-2, per uscire dall'isolamento e tornare in classe occorre la guarigione clinica e la consegna di apposita certificazione rilasciata dalla competente autorità sanitaria.

Conegliano, 10 settembre 2021

IL DIRIGENTE SCOLASTICO
Dott.ssa Maria Chiara Massenz